



QUICK LOCK EXTREMITÉ DE GAINAGE

Manchette inox pour consolidation d'extrémité de gainage - DN 150 - 1200

DN 150 au 1200
Extrémité de
gainage Manchette inox
Joint EPDM

Avis Technique CSTB N° 17/12-262



Applications

- Réhabilitation partielle
- Consolidation de l'extrémité d'un gainage

Description

La **Quick Lock Extrémité de Gainage** permet de sceller l'espace entre la canalisation et le tronçon tout en **protégeant le conduit** contre l'usure et le nettoyage haute pression. Il est utilisé pour raccorder des systèmes de revêtement de tout types de tuyaux du **DN 150 à 1200**.

La **Quick Lock Extrémité de Gainage** se compose :

- D'une manchette en **acier inoxydable** dotée d'une crémaillère mécanique
- D'un joint EPDM qui la recouvre.

La simplicité d'utilisation vous permet de travailler très rapidement sans attendre la polymérisation. La structure en acier inoxydable permet de **rallonger la durée de vie** de vos chantiers, en gardant l'étanchéité de la structure face à la pression.

Le **Quick Lock Extrémité de Gainage** existe en 3 versions avec une longueur de manchette qui varie :

- 25 cm de long couvre le **DN 150 à 400**
- 30 cm de long couvre le **DN 450 à 600**.
- 30 cm de long couvre le **DN 700 à 1200**.

Un Packer adapté au diamètre de la canalisation permet de positionner la **Quick Lock à l'Extrémité de Gainage** de la z. Ce même packer est gonflé de sorte à ouvrir la crémaillère de la manchette en acier inoxydable (système breveté) et à sceller ainsi définitivement le joint élasto-plastique «**EPDM**» contre la paroi de la canalisation et la gaine.

La société Agrippa est le seul partenaire en France habilité à commercialiser le système Quick Lock et à former les installateurs.

Le système bénéficie d'un avis technique **CSTB sous le n° 17/12-262**.

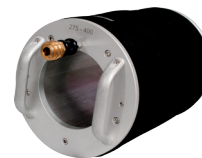
Saviez-vous ?

- Les Quick Lock bénéficient d'un Avis Technique **CSTB N° 17/12-262**.

Composition



1



2



3

1 Consommable

2 Packer d'installation

3 Outils de pose

Caractéristiques techniques

Référence	Longueur (mm)	Épaisseur de la gaine min-max (mm)	Diamètre minimum (mm)	Diamètre maximum (mm)	Découpe sur le gainage (mm)	Épaisseur du joint (mm)	Hauteur des nervures Hn1 (mm)	Hauteur des nervures Hn2 (mm)	Diamètre enroulé (mm)
150	250	3-8	146	160	130 - 140	2	10	4	119
175	250	3-8	171	190	130 - 140	2	10	4	142
200	250	4-9	190	212	130 - 140	2	11	4	160
225	250	4-9	212	238	130 - 140	2	11	4	182
250	250	4-9	238	265	130 - 140	2	11	4	206
275	250	4-9	265	292	130 - 140	2	11	4	233
300	250	4-9	290	319	130 - 140	2	11	4	260
350	250	4-9	319	359	130 - 140	2	11	4	285
400	250	4-9	359	413	130 - 140	2	11	4	322
450	300	5-11	413	480	170 - 180	2	13	5	371
500	300	5-11	480	542	170 - 180	2	13	5	437
600	300	6-12	542	615	170 - 180	2	13	5	498
700	365	15 max	670	730	265	3	16	6	600
800	365	15 max	770	830	265	3	16	6	700
900	365	15 max	870	930	265	3	16	6	800
1000	365	15 max	970	1030	265	3	16	6	900
1100	365	15 max	1070	1130	265	3	16	6	1000
1200	365	15 max	1170	1230	265	3	16	6	1100
1300	365	15 max	1270	1330	265	3	16	6	1200
1400	365	15 max	1370	1430	265	3	16	6	1300
1500	365	15 max	1470	1530	265	3	16	6	1400
1600	365	15 max	1570	1630	265	3	16	6	1500

Produits similaires



Quick Lock



Quick Lock Big

Avis Technique CSTB
N° 17/12-262
& Agrément ACS